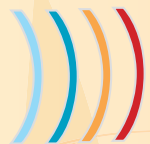


Formation professionnelle pour adultes, une réponse "sur mesure"

Votre besoin



Vous êtes :

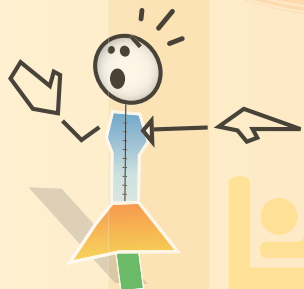
- ▶ Employeur
- ▶ Salarié
- ▶ Demandeur d'emploi
- ▶ Particulier

Vous souhaitez vous former dans le cadre de :

- ▶ du plan de formation de votre entreprise
- ▶ de votre droit au droit individuel à la formation (D.I.F)
- ▶ de la période de professionnalisation associée à votre contrat de travail
- ▶ de votre contrat de professionnalisation

De manière à :

- ▶ acquérir, améliorer, approfondir une qualification
- ▶ valider vos acquis professionnels



FORMATIONS QUALIFIANTES OU DIPLÔMANTES



Parcours modulaires adaptés aux besoins

- ▶ CAP cuisine, CAP restaurant
- ▶ BEP hôtellerie restauration (dominante cuisine et service)
- ▶ BAC Professionnel hôtellerie restauration
- ▶ Mention complémentaire cuisinier en dessert de restaurant



Formations professionnelles de courte durée pour optimiser les compétences dans les métiers de l'hôtellerie - restauration

- ▶ Modules de formation à la carte dans le domaine de la cuisine, du service, de l'accueil, de la communication, de la gestion.



Ateliers grand public

- ▶ Atelier culinaire

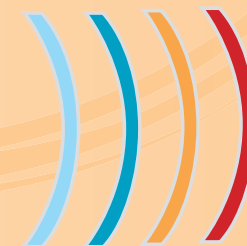
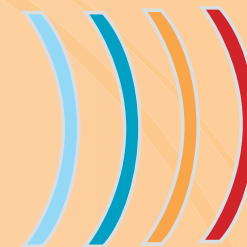
CONSEIL & INFORMATIONS



Ingénierie de formation



Accompagnement à la V.A.E



Une gamme étendue de formations))))

► Modules:

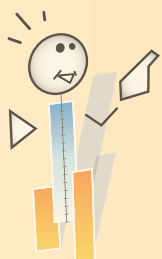
Accueil, cuisine, service, desserts de restaurant, connaissance des vins et des fromages, hygiène, tourisme, nouvelles technologies, langues étrangères.

► Diplômes:

CAP, BEP, BAC Pro, Mention Complémentaire.

► Démarches qualité (HACCP)

► Conseil en formation



Organisation de la formation))))

Les modules de formation sont réalisés sur des demi-journées réparties sur plusieurs semaines.

► La durée de la formation est adaptée au contenu de chaque module.

► Chaque module est mis en place au cours de l'année scolaire dès que 8 participants sont inscrits.

Lieux de formation))))

En fonction du module choisi, la formation pourra se dérouler sur l'un des 3 sites:

- **Greta du Velay**
27 boulevard Bertrand
43000 Le Puy-en-Velay
- **Lycée professionnel Jean Monnet**
45 boulevard Bertrand
43000 Le Puy-en-Velay
- **Lycée technologique et professionnel Emmanuel Chabrier**
Route Le Piny Haut
43201 Yssingeaux

Greta du Velay / Accueil-Orientation
27 boulevard Bertrand
43000 Le Puy-en-Velay

Tél: 04 71 09 80 20

Fax: 04 71 09 80 38

E-mail: greta@velay.greta.fr

www.velay.greta.fr



Métiers de

l'hôtellerie et de la restauration))))



académie
Clermont-Ferrand **É greta**))))
DU VELAY))))

Éducation
nationale
enseignement
supérieur
recherche



Liberté • Égalité • Fraternité
REPUBLIQUE FRANÇAISE